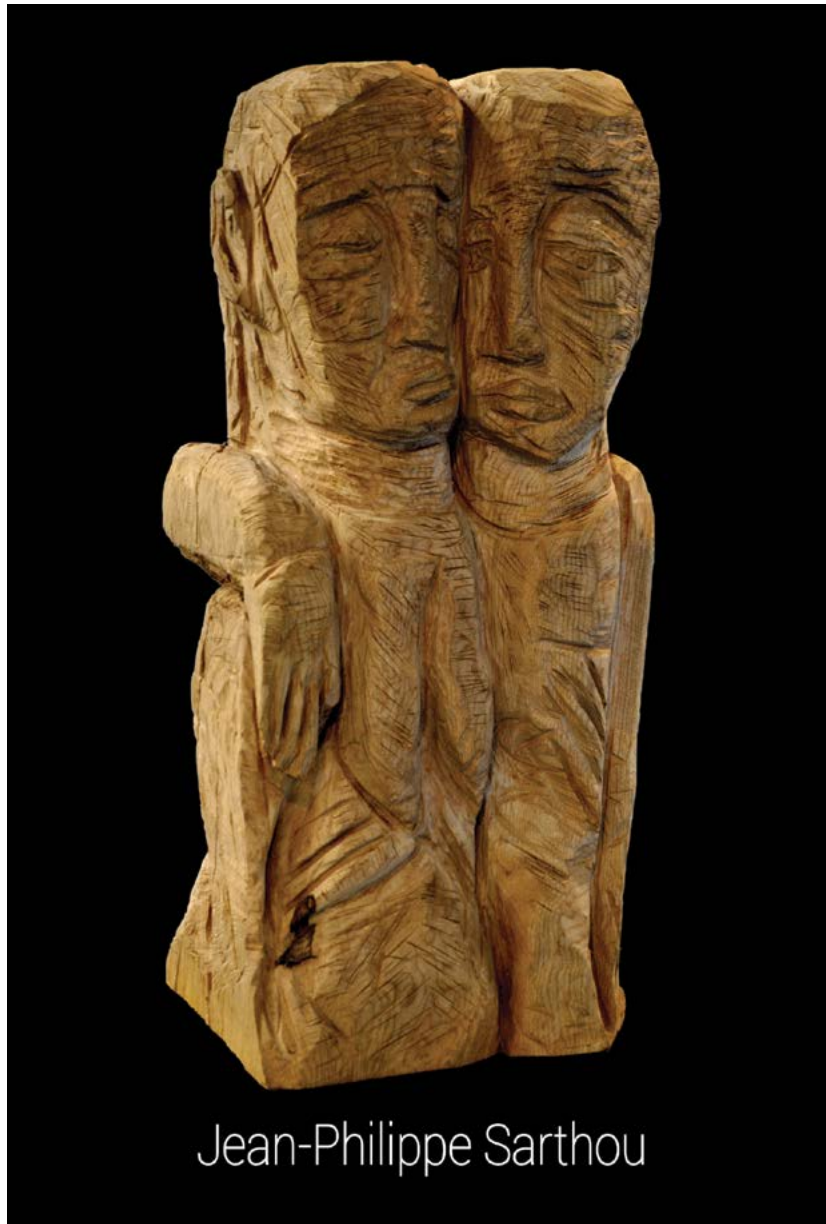


# EXPOSITION



Jean-Philippe Sarthou

**DU JEUDI 11 AVRIL AU  
SAMEDI 1ER JUIN 2019**

VERNISSAGE LE JEUDI 11 AVRIL À 19H00

**ENTRÉE LIBRE**

Les mardi, jeudi et samedi de 14h30 à 18h00

Les mercredi et vendredi de 10h00 à 12h30 et de 14h30 à 18h

Ainsi que le premier dimanche de l'exposition de 15h à 18h

Exposition fermée les jours fériés

**Centre culturel des Carmes - salle George Sand**

8 place des Carmes, 33210 Langon

05 56 63 14 45 – [www.lescarmes.fr](http://www.lescarmes.fr)

*Les Carmes*

# JEAN-PHILIPPE SARTHOU

Entre peinture et sculpture, Jean-Philippe Sarthou, artiste autodidacte aujourd'hui bordelais, fait surgir des hommes et des femmes du bois ou de la toile. Son travail brut va à l'essentiel. Ses personnages se dressent là en toute simplicité mais dégagent une force, celle d'une âme marquée par une vie qui a laissé des traces.

Avec la peinture comme avec le bois, on sent le geste instinctif, presque brutal, les stigmates sont volontairement apparents. Mais confronté au monde de Jean-Philippe Sarthou, c'est pourtant la poésie qui l'emporte.

Un travail expressionniste profondément en résonance avec la nature humaine.

# L'exposition



La nouvelle exposition proposée salle George Sand est consacrée au travail de Jean-Philippe Sarthou, sculpteur sur bois. Enfant, il passait ses journées dans les bois, terrain d'aventures et espace de liberté inégalable. Il y puise aujourd'hui l'essence de son travail. Avec sa tronçonneuse il fait surgir du bois des hommes, des femmes, des visages, des figures, à l'état brut. Un travail qui interroge sur l'être humain et la nature.

«Cela fait 17 ans je consacre beaucoup de temps à la peinture et à la sculpture.

Depuis quatre ans je réalise presque exclusivement des sculptures sur bois. J'ai travaillé différentes essences : chêne des marais, marronnier, accacia, tilleul, if, séquoia, cerisier, houx, noyer, buis, bouleau, frêne, cèdre. La sculpture directe est une technique où chaque geste demande un engagement, une prise de décision sans repentir possible et cette façon de faire me convient bien.

Je réalise des corps et des visages, des têtes, des portraits. C'est ainsi que je traduis mes interrogations sur le genre humain sous forme d'improvisations successives jusqu'à ce que cela rencontre ma poésie intérieure et j'espère celles des autres.

Entre force et fragilité, joie et souffrance, présence et absence j'essaie de me frayer un chemin dans le bois, dans ses veines, en essayant d'être le plus libre possible tout en tenant compte des résistances et des limites du végétal, pour lui donner une seconde vie.

Mais dans le fond cela n'a d'intérêt que parce que je le fais et non pas parce que je le raconte.»

Jean-Philippe Sarthou

---

**JEAN-PHILIPPE SARTHOU**

Exposition salle George Sand du 11 avril au 1er juin 2019

# A propos



Enfant, Jean-Philippe passait ses journées dans les bois et les prés à la recherche de grenouilles, tritons, scarabées et autres bestioles. Cette envie de faire l'école buissonnière ne l'a jamais quitté.

Il trouve dans la nature, un refuge, un espace de liberté, un terrain d'aventures, la racine de son travail.

Des troncs d'arbres de différentes essences auxquelles il impulse sa force, son souffle, ses muscles, pour faire corps, pour trouver un sens, insuffler de l'Esprit à la matière.

Avec sa tronçonneuse il fait surgir du bois des hommes, des femmes, des visages, des figures, à l'état brut.

La machine fait du bruit.

Elle gronde, elle s'emballe en écho à sa rage intérieure, apaisée par ces longues heures passées dans son minuscule atelier

Là où la sueur rencontre la sciure, où la pulsion dans son engagement spontanée, se transforme en sculptures

Où Jean-Philippe est en communion avec le monde.

*TEXTE DE Sophie Eutrope*

---

**JEAN-PHILIPPE SARTHOU**

Exposition salle George Sand du 11 avril au 1er juin 2019

# Parcours



Né à Pau, en 1962, je vis à Bordeaux avec mon épouse . Je suis père de deux filles . J'ai exercé plusieurs métiers parmi les principaux : prothésiste dentaire, comédien, régisseur spectacle, animateur socio-culturel , aujourd'hui je suis directeur du centre social Saint Michel à Bordeaux.

J'écris et je dessine depuis mon adolescence.

Certains événements de ma vie ont fait que la peinture et la sculpture ont pris une place très importante , il y a plus de 18 ans.

Peindre, sculpter, ou dessiner sont avant tout, pour moi des actes poétiques.

C'est tout d'abord, dans une cave à charbon à demi enterrée, reliée à la rue par une petite fenêtre, que tout a commencé, j'y ai installé mon atelier.

Aujourd'hui je travaille dans un petit atelier au fond de mon jardin depuis que je suis plus investi dans la sculpture directe, sur bois.

Je change d'outils au gré de la taille des pièces de bois, branches ou troncs que je collecte, du couteau au maillet et au ciseau, de l'herminette à la hache ou à la tronçonneuse. Avec la complicité des arbres et de leurs essences diverses, je créé des personnages, des corps, des visages, des figures.

Je n'effectue pas avant de sculpter de travail préparatoire, c'est une improvisation chaque fois recommencée, qui de geste en geste conduit le travail en tenant compte des contraintes de la matière.

## **EXPOSITIONS**

-2006 Musée de la Création France Exposition Collective, peintures

-2007 Musée de la Création Franche Exposition de peintures

-2008 Mairie de Lormont exposition de peintures

-2012 Le Haillan « Hart 120» Exposition collective, sculptures

-2016 Bordeaux,Halle des chartrons , Exposition de sculptures

-2018 Musée de la création Franche, Exposition de peintures et sculptures

---

**JEAN-PHILIPPE SARTHOU**

Exposition salle George Sand du 11 avril au 1er juin 2019





# JEAN-PHILIPPE SARTHOU

Photos en haute définition disponibles sur demande  
[communication@lescarmes.fr](mailto:communication@lescarmes.fr)

## EXPOSITION

du jeudi 11 avril au samedi 1er juin 2019  
Vernissage le jeudi 11 avril à 19h00

### **Entrée libre**

Les mardi, jeudi et samedi de 14h30 à 18h00  
Les mercredi et vendredi de 10h00 à 12h30 et de 14h30 à 18h  
Ainsi que le premier dimanche de l'exposition de 15h à 18h  
Exposition fermée les jours fériés

*Sur rendez-vous pour les groupes et les scolaires*

**Centre culturel des Carmes**

**salle George Sand**

8 place des Carmes, 33210 Langon  
05 56 63 14 45 – [www.lescarmes.fr](http://www.lescarmes.fr)